

RECUERDA:

EN LA
SILLA DESDE EL
PRIMER VIAJE



EN TODOS
LOS TRAYECTOS
Y VÍAS

BIEN
INSTALADA Y
EN LA
POSICIÓN
CORRECTA

EN LOS ASIENTOS
TRASEROS
Y EN SENTIDO
CONTRARIO
A LA MARCHA



Dirección General de Tráfico
Ministerio del Interior
Dirigido y coordinado por Raquel Esther Navas Hernández
NIP0 128-14-037-9
DEPOSITO LEGAL M-27385/2014
Diseño de: mrplinton.com



Colaboración de:



CSPLI
Comité de Seguridad
y Prevención de
Lesiones Infantiles

<http://publicacionesoficiales.boe.es>



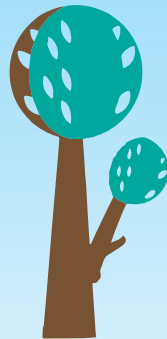
GOBIERNO
DE ESPAÑA

MINISTERIO
DEL INTERIOR



www.dgt.es

*¡No olvides que las sillas de
protección deben usarse desde
su primer viaje en coche que
será la salida del hospital!*



Abróchale a la silla antes de arrancar

Accede a
nuestra
WEB:

Revista digital "Tráfico y Seguridad Vial"
www.revista.dgt.es

Portal de Educación Vial

www.dgt.es/es/seguridad-vial/educacion-vial/



EL PEDIATRA RECOMIENDA...

Siempre más seguros en los asientos traseros:

OBLIGATORIO:



Prueba la silla que estás pensando adquirir con tu hijo y valora que es cómoda y se adapta a sus necesidades.

Comprueba que la silla se adapta perfectamente al asiento de tu automóvil y a los cinturones de seguridad.

Solicita que te expliquen las instrucciones de instalación y valora positivamente las que sean más sencillas.

MUJERES EMBARAZADAS

Las mujeres embarazadas nunca deben viajar sin hacer uso del cinturón de seguridad.

La parte inferior deberá ir colocada por debajo del abdomen (nunca sobre la tripa) y la superior sobre el hombro, pasando por la mitad del pecho.

Es conveniente colocar el respaldo del asiento en posición vertical.



LESIONES MÁS FRECUENTES EN NIÑOS

HASTA LOS 2 AÑOS

De cuello: Generadas por el tamaño de la cabeza y la fragilidad de la columna vertebral.

ENTRE LOS 2 Y 4 AÑOS

De cabeza: Debido a que las vértebras no son suficientemente fuertes para soportar las desaceleraciones bruscas.

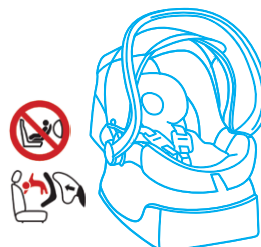
DE 4 A 10 AÑOS

De abdomen: Tienen mayor riesgo de sufrir hemorragias internas o lesión abdominal, ya que la cintura pélvica no tiene suficiente resistencia.

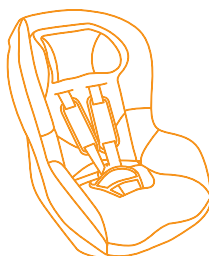


GRUPO 0 y 0+

Estas sillas se deben utilizar siempre en **sentido contrario a la marcha**, ya que ofrecen una **mayor protección** de cabeza, cuello y columna. Si va en el **asiento del copiloto hay que desconectar el airbag.**



[recién nacidos hasta 13 kg aprox.]



[de 9 a 18 kg aprox.]

GRUPO 2 y 3

Corresponde a los **asientos y cojines elevadores**. Elevan al niño hasta alcanzar **la altura necesaria para utilizar el cinturón** del propio vehículo correctamente. Utiliza **siempre elevadores con respaldo**.



[de 15 hasta 36kg aprox.]

A PARTIR de 135cm

Hasta los 150 cm es recomendable que los menores sigan utilizando S.R.I. homologados a su talla y peso.

El 43% de los menores viaja utilizando incorrectamente los Sistemas de Retención Infantil y el 37% lo hace sin ellos.

Los menores **con altura igual o inferior a 135 cm** deberán utilizar siempre un sistema de retención homologado y adaptado a su talla y peso y siempre en los asientos posteriores.



REGLAS DE ORO:

- 1 Utiliza siempre los sistemas de retención, desde el embarazo, desde su primer viaje en coche a la salida del hospital y hasta que el niño mida al menos 135 cm, aunque es aconsejable que **hasta 150 cm utilice silla con respaldo** antes de pasar a hacer uso del cinturón.
- 2 Utiliza **SIEMPRE** el sistema de retención infantil adecuado a la altura y peso del niño.
- 3 Coloca la silla el mayor tiempo posible en **sentido contrario a la marcha mientras el peso y la altura del niño lo permitan**.
- 4 Asegúrate de que la silla está **bien anclada** al vehículo y que el niño lleva bien ajustado al cuerpo el arnés o el cinturón de seguridad en las sillas elevadoras.
- 5 **No dejes de utilizar elevador con respaldo hasta que el niño no tenga el tamaño adecuado** para conseguir una buena posición del cinturón de seguridad.
- 6 **¡Vigila los trayectos cortos!** Es donde hay menos uso de los sistemas de retención infantil y más errores de colocación.
- 7 **Da ejemplo**, ponte siempre el cinturón de seguridad.

